

# AO FAN

CONTINUING  
EDUCATION

2024

II SEMESTRE

✓ **Corso Intensivo** XIII ed.  
21-22-23 Novembre 2024 - BOLOGNA

✓ **Corso Avanzato** IX ed.  
12-13 Dicembre 2024 - ROMA

✓ **Aligner Economics** II ed.  
14 Dicembre 2024 - ROMA



zoom

Avrete la possibilità di scegliere di seguire tutti i corsi comodamente da casa vostra, grazie ad [una diretta zoom dall'aula](#).

Le date e gli orari saranno sempre gli stessi e potrete decidere prima del corso quale sia la modalità che preferite.



Federico Migliori

Paolo Francesco Gallo

Alessandro Mario Greco

# Corso Intensivo

21 - 23 Novembre 2024 - Bologna

AO  
FAN

Dr. Federico Migliori

Dr. Paolo Francesco Gallo



Il corso di tre giorni è specifico per la **tecnica Invisalign** ed è pensato per colleghi già certificati che vogliono, attraverso una formazione intensiva, approfondire e migliorare ogni aspetto della gestione dei casi ortodontici con allineatori, dalla temuta pianificazione con il ClinCheck alla finitura del caso.

Negli ultimi anni i vantaggi biomeccanici e i benefici clinici della terapia con allineatori sono sempre più riconosciuti, e, grazie a delle basi solide in questa tecnica, è possibile trattare anche **casi complessi** in maniera molto **efficace**.

Il focus sul quale porre maggior attenzione al giorno d'oggi, data per assodata l'efficacia di queste terapie, è quello dell'**efficienza**.

Efficienza a partire dalla realizzazione del Clincheck, focalizzandosi sugli aspetti più importanti dal punto di vista ortodontico e biomeccanico, evitando così eccessive modifiche e numero di review. Durante il corso ci saranno numerose **sessioni interattive nel quale potrete lavorare su vari ClinCheck studiati appositamente**.





Efficienza nell'utilizzo dei nuovi protocolli e attachments ottimizzati, valutando in modo critico e scientifico tutti quei "trucchi e segreti" che seppur necessari fino a qualche anno fa, grazie alla rapida evoluzione della tecnica sono ormai diventati anacronistici e tra i principali colpevoli di infinite sessioni davanti al setup digitale.

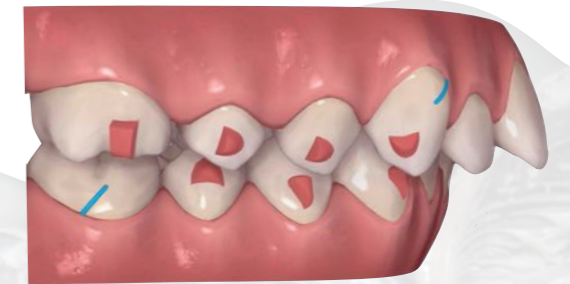
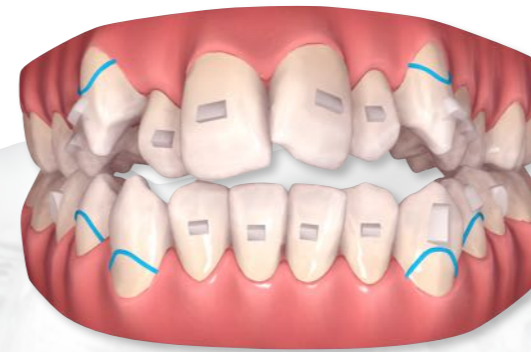
Efficienza nella gestione clinica dei nostri pazienti, per far funzionare il nostro progetto digitale nel modo migliore possibile.

Efficienza nella finitura dei nostri casi riducendo al minimo la necessita di allineatori aggiuntivi.

Scopo del corso, trasmettendovi la nostra passione ed esperienza, è quello di rendervi indipendenti nella progettazione e gestione dei trattamenti con allineatori, con un approccio moderno e rivolto ad **elevare al massimo l'efficienza del vostro lavoro.**

# Programma

- **ClinCheck® Step by Step:** come diventare esperti nella programmazione digitale e come rendere predicibili clinicamente i movimenti progettati, con un approccio moderno ed efficiente
- Sezioni specifiche sull'ottimizzazione dei casi Lite e Moderate, sui **protocolli di trattamento** delle malocclusioni di II e III classe, deep e open bite e discrepanze trasversali sia in adulti che adolescenti.
- **Numerose esercitazioni pratiche sui ClinCheck:** potrete valutare passo per passo lo sviluppo dei set-up per confrontarlo con quello da noi accettato.
- Il perché, della **biomeccanica e delle evidenze scientifiche** sulla terapia ortodontica con allineatori.
- La **clinica con allineatori** : dalla gestione del paziente, al monitoraggio e alla risoluzione di eventuali problemi.



**Giovedì:** 9.30 - 13.30  
14.30 - 19.30

**Get together**

**Venerdì:** 9.00 - 13.00  
14.00 - 19.00

**Cena di corso**

**Sabato:** 9.00 - 13.00  
14.00 - 17.30

**AO**  
**FAN**

QUANDO



Giovedì 21 Novembre  
Venerdì 22 Novembre  
Sabato 23 Novembre  
**2024**

DOVE



**BOLOGNA**

I Portici Hotel

**ONLINE**

Diretta Zoom dall'aula

COSTI



**1950 + IVA**

La quota comprende tutto il materiale  
formativo, i coffee break, 3 pranzi,  
1 Get Together e 1 cena

ISCRIZIONE

Modulo d'iscrizione su [www.aofan.it](http://www.aofan.it)

Bonifico Be Sure Orthodontics s.r.l.s.  
IT6310200805020000105528568

Per informazioni potete contattare la  
Segreteria organizzativa  
[info@aofan.it](mailto:info@aofan.it) - **349 8164735**



**AO**  
FAN





AO  
FAN

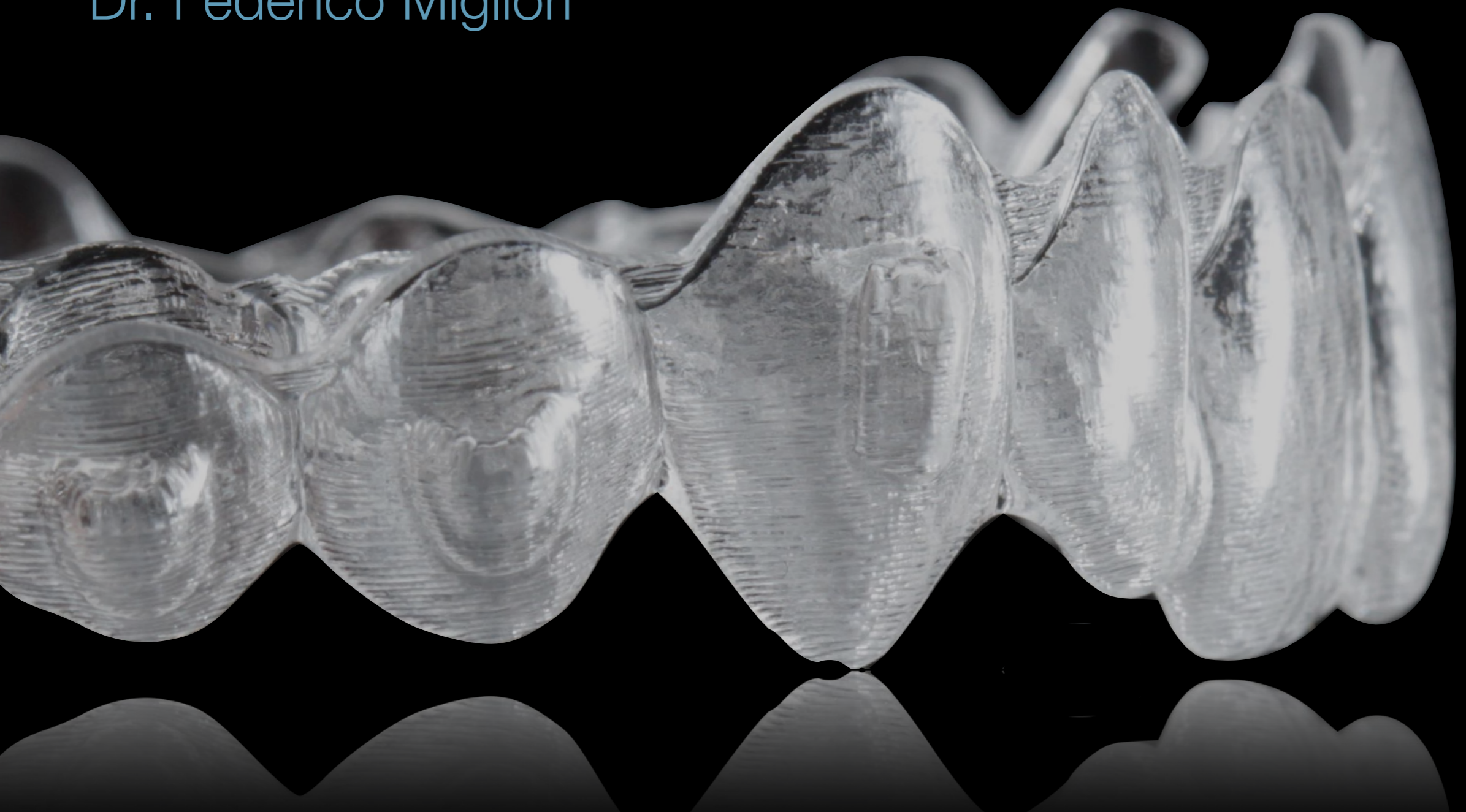
# Corso Avanzato

12 - 13 Dicembre 2024 - ROMA

Dr. Alessandro Mario Greco

Dr. Federico Migliori

AO  
FAN



Il corso è pensato per colleghi **con una solida esperienza nella tecnica Invisalign** o come step di perfezionamento per chi avesse già partecipato al corso intensivo.

Lo scopo è quello di completare la nostra offerta didattica, approfondendo nel dettaglio come utilizzare con successo gli allineatori nei casi più complessi. Dai **casi estrattivi** alle **asimmetrie complesse** valutando in maniera razionale l'utilizzo di **miniviti** e di **ausiliari avanzati** come sezionali e leve.

Fulcro del corso sarà sempre l'analisi approfondita dei ClinCheck con un focus specifico su come integrare nel modo più efficiente possibile gli ausiliari necessari per gestire i casi più complessi.

A completare il corso una grande possibilità, unica nel suo genere, un'intera **giornata In-Office** nello studio del Dr. Greco a Roma.





# In-Office

Parte integrante del Corso Avanzato, sarà la possibilità di trascorrere una intera giornata In-Office nello studio del Dr. Greco a Roma, situato in una cornice bellissima della capitale a pochi passi dal centro.

Il corso In-Office offrirà la possibilità di osservare da vicino, con un approccio formativo molto diretto (**max 3 partecipanti per giornata**), tutti gli steps del trattamento ortodontico con allineatori. Lo studio è una struttura interamente digitale e dove la quasi totalità delle terapie ortodontiche sono rappresentate da allineatori. Potrete seguire il Dr. Greco e approfondire ogni aspetto che vi interessa della sua pratica clinica quotidiana, dalla pianificazione 3D alla gestione del paziente, dall'inserimento di TADs all'integrazione degli ausiliari più complessi. La varietà di ogni tipologia di trattamento (kids, teenager e adulti) verrà esaminata a fondo partendo dalla diagnosi e dalla valutazione delle diverse opzioni, alternando teoria e pratica, in una sorta di rapporto one-to-one nel quale potrete chiarire con il relatore tutti gli aspetti che vi interessano maggiormente.

# Programma AVANZATO



Estrazioni ed allineatori



Asimmetrie complesse in  
pazienti adulti e in crescita



Allineatori + TADs e tecniche  
ausiliarie avanzate



Deep Bite Severi



Agenesie



Pre-Treatment



Clincheck Design - Upper Premolars Extraction - Expansion - Class III elastics



Final - 16 Months

Giovedì: 9.30 - 13.30    Venerdì: 9.00 - 13.00  
14.30 - 19.00                      14.00 - 17.30  
Cena di corso

## QUANDO



**Corso** Giovedì 12 Dicembre 2024  
Venerdì 13 Dicembre 2024

**In-Office** data da concordare al  
momento dell'iscrizione

## DOVE



**ROMA**

Le Meridien Visconti

**ONLINE**

Diretta Zoom dall'aula

## COSTI



**2450 + IVA**

*La quota comprende tutto il  
materiale formativo, i coffee break, 2  
pranzi e 1 cena di corso*

**POSTI LIMITATI**

## ISCRIZIONE

Modulo d'iscrizione su [www.aofan.it](http://www.aofan.it)

Bonifico Be Sure Orthodontics s.r.l.s.  
IT6310200805020000105528568

Per informazioni potete contattare la  
Segreteria organizzativa  
[info@aofan.it](mailto:info@aofan.it) - **349 8164735**



AO  
FAN

ALIGNER  
Economics

14 Dicembre 2024  
ROMA



Focalizzati sulla clinica quotidiana, troppo spesso non dedichiamo il giusto peso e tempo alla **gestione extra-clinica** della nostra professione, ritrovandoci poi a fine anno, a non avere la giusta soddisfazione economica e aver la sensazione di lavorare PER gli allineatori e non CON gli allineatori.



Costruendo delle basi solide di gestione economica e organizzativa della nostra libera professione è possibile ottenere un'**ottima profittabilità utilizzando gli allineatori**, anche a confronto dell'ortodonzia tradizionale.

Scopo del corso è quello di strutturare insieme queste basi, dando ad ogni corsista gli strumenti per poter **pianificare e personalizzare** in base alla sua realtà, formazione e aspettative, una libera professione serena e remunerativa dal punto di vista economico.



# Programma

## Aligner Economics



### ALLINEATORI vs TRADIZIONALE

Come calcolare e valutare la profittabilità della nostra ortodonzia



### ESERCITAZIONI

Strategie e metodi per personalizzare i conti nella nostra realtà professionale



### LA GESTIONE ECONOMICA DEGLI ALLINEATORI IN CONSULENZA

Come gestire costi e percentuali



### IL FLUSSO DI CASSA

Il preventivo e le strategie di incasso



### MARKETING E COMUNICAZIONE

Spunti e riflessioni



### CASE STUDIES

Due realtà lavorative di successo a confronto:

- 100% ALLINEATORI
- 50% ALLINEATORI & 50% TRADIZIONALE



Sabato: 9.30 - 13.30  
14.30 - 18.00

AO  
FAN

## QUANDO



### **Corso**

Sabato 14 Dicembre 2024

## DOVE



### **ROMA**

Le Meridien Visconti

### **ONLINE**

Diretta Zoom dall'aula

## COSTI



### **550 + IVA**

La quota comprende tutto il materiale formativo, i coffee break, 1 pranzo

## ISCRIZIONE

Modulo d'iscrizione su [www.aofan.it](http://www.aofan.it)

Bonifico Be Sure Orthodontics s.r.l.s.  
IT6310200805020000105528568

Per informazioni potete contattare la  
Segreteria organizzativa  
[info@aofan.it](mailto:info@aofan.it) - **349 8164735**

